

Landwirtschaftskammer Nordrhein-Westfalen

Agribusiness Career Day

22.06.2021

Die LWK NRW

„Ein interessanter und vielschichtiger Arbeitgeber in der Landwirtschaft“



- Jan-Hendrik Pelzer
- 32 Jahre alt
- MA Sozialwissenschaften
- Seit 01.2017 bei der LWK
- Referent für Personalentwicklung



Kontakt:

- Mail: Jan-Hendrik.Pelzer@lwk.nrw.de
- Tel.: 0251/2376-484

einfache Fragen:

- 1. Wer sind wir ?**
- 2. Unsere Aufgaben**
- 3. Unsere Aufgaben = Ihr Job?**

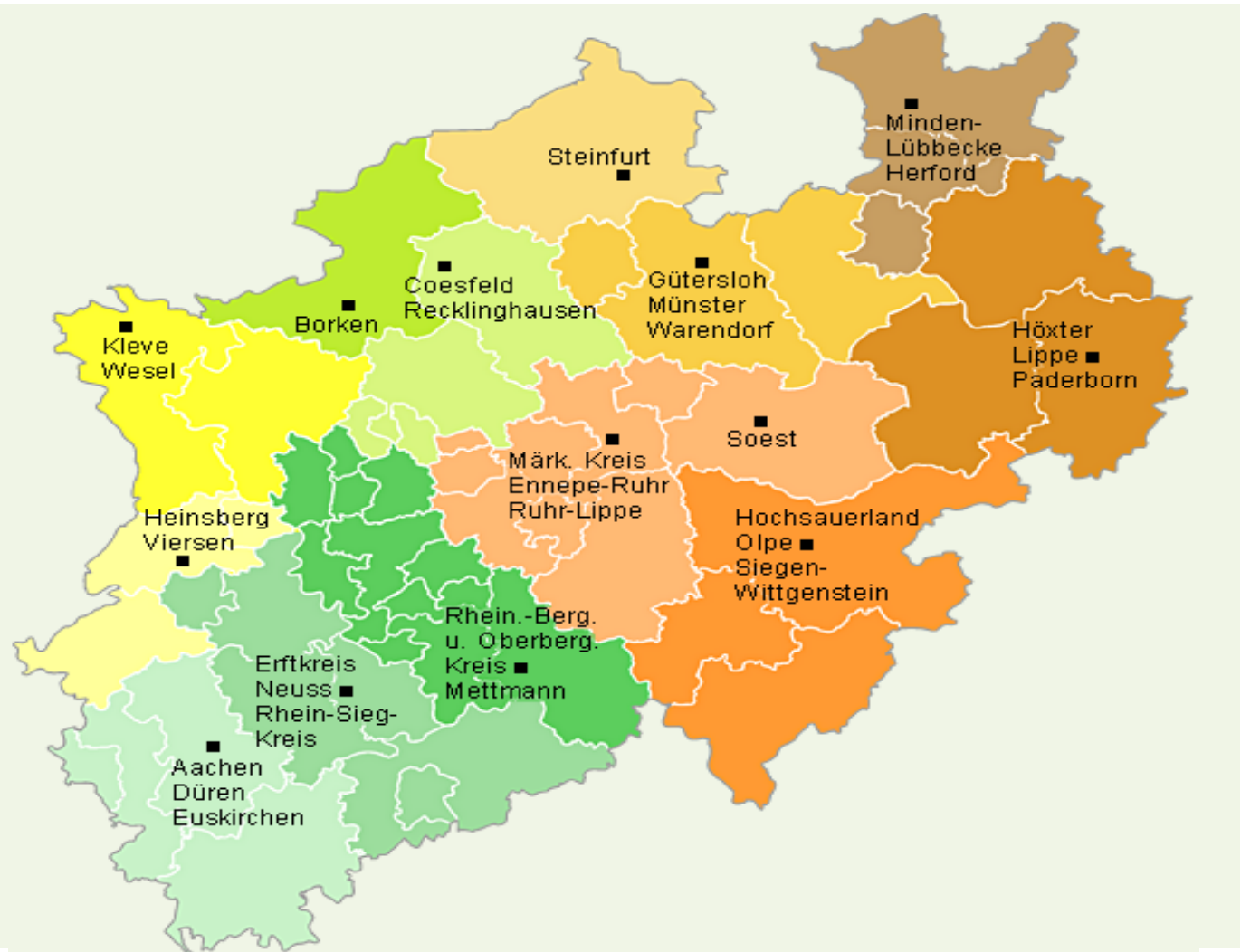
Die Landwirtschaftskammer NRW:

- Entstanden am 1. Januar 2004 durch Fusion der Landwirtschaftskammern Rheinland und Westfalen-Lippe
- Ca. 2.000 Arbeitnehmerinnen und Arbeitnehmer
- 17 Standorte in ganz NRW / Zentrale in Münster
- Ca. 30 versch. Berufsgruppen
- Landwirtschaftliche Selbstverwaltung
- Als Landesbeauftragter zugleich Landesoberbehörde



**Landwirtschaftskammer
Nordrhein-Westfalen
Nevinghoff 40**

Kreisstellen



Aufbau der Landwirtschaftskammer

- Hauptversammlung
- Präsident
- Hauptausschuss
- Direktor, zugleich als Landesbeauftragter
Landesoberbehörde

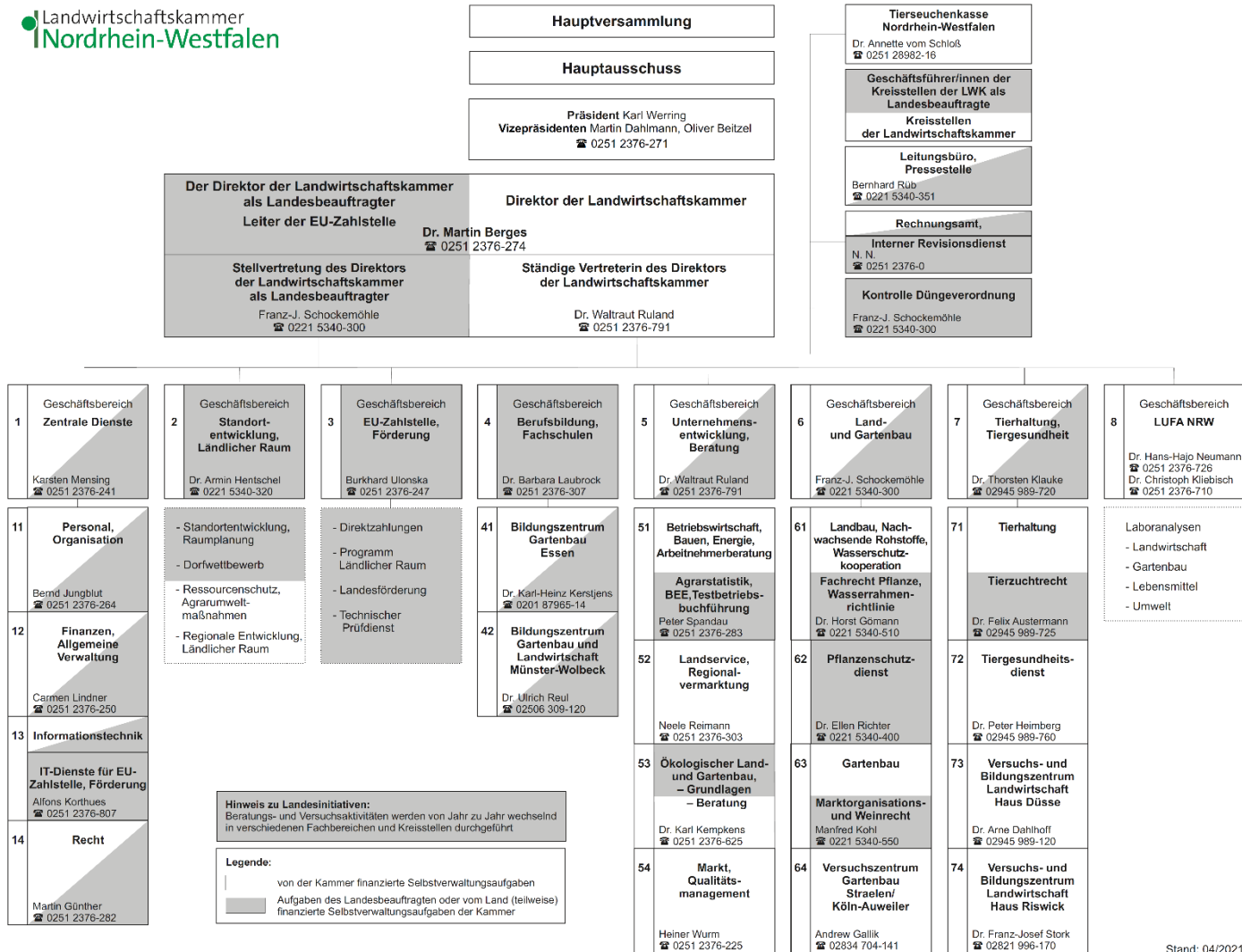


In allen Gremien:

Zwei Drittel
Ein Drittel

Betriebsinhaber, Ehegatten, mitarbeitende Familienangehörige
Arbeitnehmer

Aufbau



Stand: 04/2021

Unsere Aufgaben I:

■ **Ausbildung und Fachschulen**

- Ca. 8.000 Ausbildungsverhältnisse in zwölf grünen Berufen
- Fachschulen für Agrarwirtschaft mit ca. 600 Studierenden Landwirtschaft und ca. 300 Studierende Gartenbau

■ **Beratung**

- Beratung der Betriebe in allen Fragen der Wirtschaftlichkeit, Verbesserung der Produktivität, Vermarktung und Umweltverträglichkeit mit ca. 250 Berater/innen in der Region und der Zentrale

■ **Versuche als Grundlage für die Beratung**

- Versuche zu produktionstechnischen Fragestellungen im Pflanzenbau und Pflanzenschutz, der Tierhaltung und dem Gartenbau

■ **LUFA NRW**

- Untersuchungen von Boden, Düngemitteln, Futtermitteln, Lebensmitteln, Wasser auf Nährstoffe, Futterwert, Rückstände, Hygiene und ...

Unsere Aufgaben II:

■ Weiterbildung

- Seminare, Lehrfahrten, Maschinenvorfürungen, auch für spezielle Kundengruppen

■ Fachrecht

- Pflanze: Pflanzenschutz nach Pflanzenschutzgesetz, Düngeverordnung, Saatgutenerkennung,
- Tier: Durchführung des Tierzuchtgesetzes
- Grundstücksverkehrsgesetz, Träger Öffentlicher Belange, Amtshilfen

■ Förderungsmaßnahmen

- Bewilligung, Auszahlung und Prüfung der ordnungsgemäßen Verwendung von Fördermitteln der EU, des Bundes und des Landes über 224.000 Zahlfälle, Auszahlung an die Betriebe rund 585 Mio. € in 2017

Aus der Sicht des landwirtschaftlichen Betriebes - Kontakte zur Kammer :

1. Ausbildung: Beratung, Überbetriebliche Ausbildung

6. Hofübergabe: Verträge und sozioökonomische Beratung



2. Fachschule Landwirtschaft oder Gartenbau

5. Betriebs-erweiterung: Pachtverträge, Kaufverträge

**4. Laufender Betrieb: Beratung zur Produktionstechnik und Ökonomie, Untersuchungen bei der LUFA
Förderanträge bearbeiten
Kontrollen (Fachrecht und Betriebsprämie)**

3. Bau eines Stalles, einer Biogasanlage, eines Hofladens: Beratung zur Investition, Wirtschaftlichkeit, Stellungnahmen

Wen suchen wir?


- Kolleginnen und Kollegen mit einer Ausbildung zum Beispiel in den Bereichen:
 - Landwirtschaft/ Gartenbau/ Pflanzenbau und Labor
- Kolleginnen und Kollegen mit einem Bachelor- oder Masterabschluss zum Beispiel aus den Bereichen:
 - Agrarwirtschaft/ Pflanzenbau/ Ökotoxikologie

- Einstellungen 2019 = ca. 160
- Einstellungen 2020 = ca. 200
- Einstellungen 2021 und folgende Jahre = voraussichtlich über 200 p.a.

Welche Möglichkeiten haben Sie?

- Die LWK als Arbeitgeberin bietet Ihnen folgende Möglichkeiten:
 - Praktikum
 - Abschlussarbeiten (Bachelor- oder Masterarbeit) zu schreiben
 - Projekte zu begleiten
 - Jobs für Young Professionals (wenige Jahre Berufserfahrung)
 - Jobs für Berufserfahrene

Weitere Informationen



Landwirtschaftskammer Nordrhein-Westfalen
Arbeiten Sie mit uns gemeinsam in einem motivierten und engagierten Team für die Grüne Branche!
Landwirtschaft · Münster, Nordrhein-Westfalen · 433 Follower

Gerd Rupp und 15 weitere Kontakte arbeiten hier · 92 Beschäftigte

[Follower:in](#) [Zur Website](#) [Mehr](#)

Start Ihr Unternehmen Info Beiträge Jobs Personen Videos

Info

Die Landwirtschaft fördern und zu ... mehr anzeigen

Suchbegriff

[Berufsbildung](#) [Förderung](#) [Landwirtschaft](#) [Gartenbau](#) [Untersuchungen](#) [Landleben](#)

Beiträge Sie sind hier: Startseite

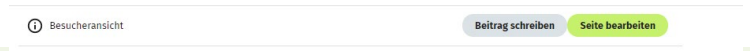
Willkommen

- Okolandbau NRW im Internet**
Das Internetportal des Ökologischen Landbaus in Nordrhein-Westfalen wurde komplett überarbeitet. Unter der Adresse www.oekolandbau.nrw gibt es alle Informationen rund um den Ökolandbau in NRW.
- Ministerin Christina Schulze Föcking besucht Rietwick**
Die neue NRW-Landwirtschaftsministerin, Christina Schulze-Föcking, besuchte am 17. August das Versuchs- und Bildungszentrum Landwirtschaft Haus Rietwick in Kleve. Nach einem ausführlichen Rundgang über den Bauernmarkt mit zahlreichen Gesprächen mit den Anbietern informierte sie sich noch über die Arbeit im Öko-Milchviehstall der Landwirtschaftskammer Nordrhein-Westfalen.
- Düsser Schwein und Huhn 2017**
Das Versuchs- und Bildungszentrum Landwirtschaft Haus Disse der Landwirtschaftskammer Nordrhein-Westfalen veranstaltet am Mittwoch, 6. September, die Fachmesse für Schweine- und Geflügelhalter Düsser Schwein & Huhn.
- Unkrautfrei ohne Reue**
Auf allen Flächen, die nicht gärtnerisch oder landwirtschaftlich genutzt werden, ist der Einsatz von Unkrautvernichtern verboten. Wie man das lästige Grünzeug zum Beispiel auf Gehwegen und Plätzen loswerden kann, ohne dem Grundwasser zu schaden und mit dem Gasetz in Konflikt zu kommen, darüber informiert das Fallblatt "Unkrautfrei ohne Reue" des Arbeitskreises Pflanzenschutzmittel-Information.

[Anspruchspartner in der Region](#)

[Beratung](#)

Besucheransicht [Beitrag schreiben](#) [Seite bearbeiten](#)



Landwirtschaftskammer Nordrhein-Westfalen
Arbeiten Sie mit uns gemeinsam für die Grüne Branche


407 Follower · >1.000 Mitarbeitende · 193 auf XING · 4,2/5 **hunu**[®]

14 Deiner Kontakte arbeiten hier. [Folgst Du](#) [...](#)

[Neuigkeiten](#) [Über uns](#) [Jobs](#) [Bewertungen](#) [Wunsch-Arbeitgeber](#) [Mitarbeitende](#) [Kontakt](#) [Ort](#)

Neuigkeiten [Alle Neuigkeiten](#) →

Landwirtschaftskammer Nordrhein-Westfalen



Landwirtschaftskammer Nordrhein-Westfalen
als Arbeitgeber
Münster, DE

4,2 **Kumulierte Score**
47 Bewertungen

85% **Weiterempfehlung**
Lokal: 2 Jahre

[Überblick](#) [Bewertungen \(47\)](#) [Gehälter \(2\)](#) [Flächenkultur \(5\)](#) [Fragen](#) [Jobs \(1\)](#) [FOLGEN](#) [ARBEITGEBER BEWERTEN](#)

Mitarbeiterzufriedenheit

- Karriere & Gehalt: 4,0
- Unternehmenskultur: 4,2
- Arbeitsumgebung: 4,1
- Viel Spaß: 4,4

Seit 2014 haben 47 Mitarbeiter und Bewerber diesen Arbeitgeber mit durchschnittlich 4,2 Punkten bewertet. Dieser Wert ist höher als der Durchschnitt der Branche: Öffentliche Verwaltung (3,8 Punkte). [Alle 47 Bewertungen entdecken](#)

Gehälter

69% **Bewerten Ihr Gehalt als gut oder sehr gut** (basierend auf 35 Bewertungen)

Wieviel kann ich verdienen?
Mittelwert (Bruttomonatsgehalt, Vollzeit)

Sachbearbeiter
2 Gehältergeheimnisse

Gehälter entdecken

Vielen Dank für Ihre Aufmerksamkeit

Haben Sie Fragen?

