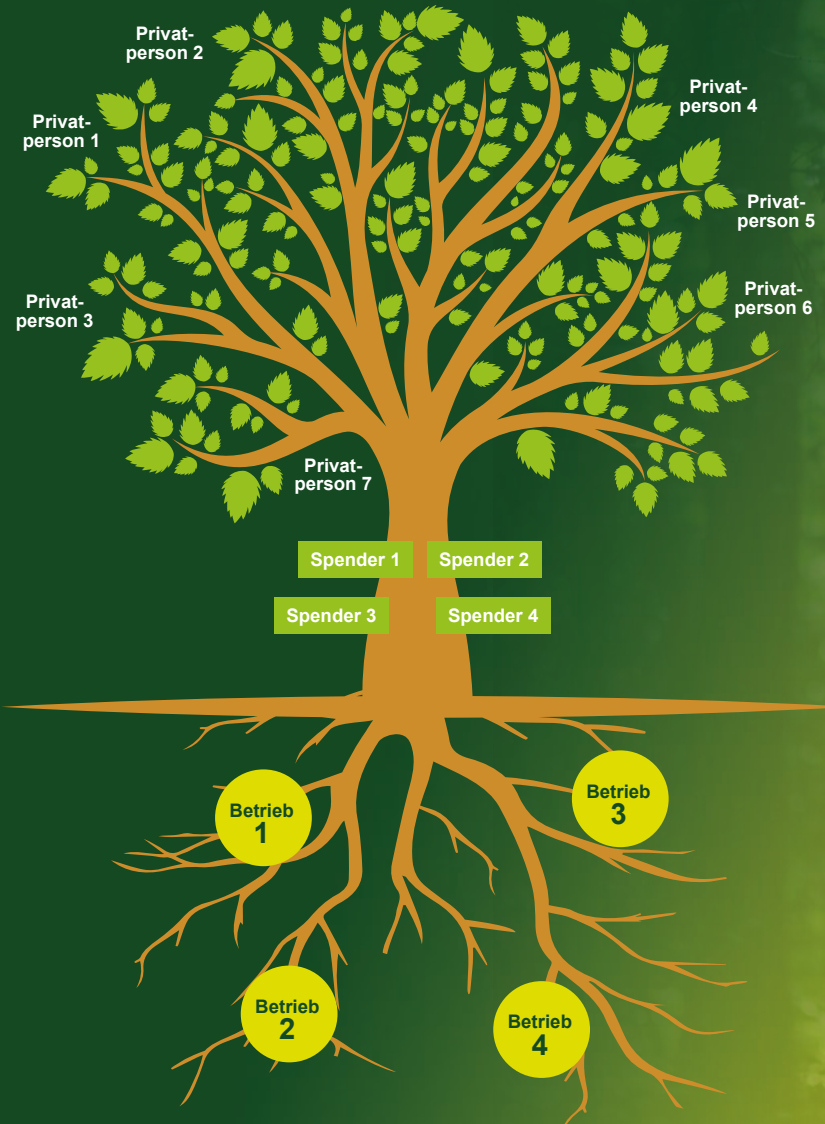


Werden Sie Teil dieses Projekts!

Geplant ist das Anbringen eines symbolischen „Gründerbaums“, der im Foyer des Gebäudes platziert werden soll. Alle beteiligten Vereinsmitglieder – ob Firmen oder Einzelpersonen – sollen hier Erwähnung finden. Dies gilt auch für alle am Projekt beteiligten Sponsoren.



Ziele und Wirkungen

Profilbildung als Agrobusiness-Region

Zusammenleben und Soziale Prävention

Dorfentwicklung und Infrastruktur

Erhöhung des Freizeit- und Touristikerwertes der Region

Die alte Schule soll nach dem Umzug der örtlichen Feuerwehr, zu einem Informations- und Begegnungszentrum umgenutzt werden. Das Informations- und Begegnungszentrum soll die mehr als 200-jährige Geschichte der „Alten Schule Lüllingen“ (Einzugsbereich v.a. Kevelaer, Twisteden, Walbeck) und die besondere Prägung Lüllingens als erste Mustersiedlung des Gartenbaus (seit 1929) zeigen.



In dem neugegründeten Verein zur Förderung des Informations- und Begegnungszentrums „Alte Schule Lüllingen“ wurden auf der Gründungsversammlung am 04.11.2019 folgende Personen gewählt:

Erster Vorsitzender Willi Kelders, zweiter Vorsitzender Peter Wustmans, erste Kassiererinnen Jenifer Noack, zweiter Kassierer Markus Luyven, Schriftführer Rene Claßen.

Als Beisitzer wurden gewählt: Hans Bollen, Josef Gravendyk, Stefan Kanders, Rainer van Leuven, Helmut van Lipzig, Franz Quinders und Volker Schillings.

Informations- und Begegnungszentrum

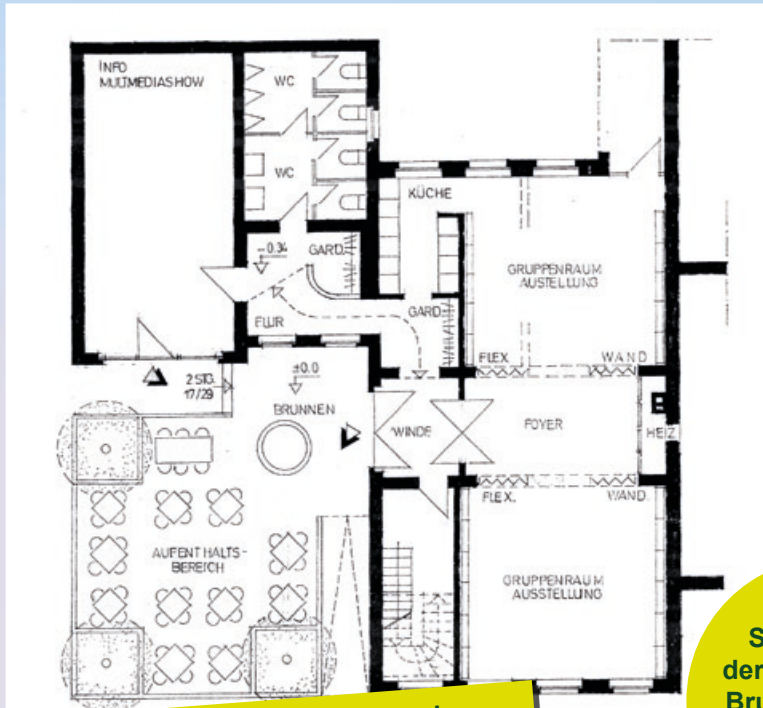
„Alte Schule Lüllingen“

Projektträger:
„Natur- und Heimatverein Lüllingen e.V.“



Integration von verschiedenen Funktionen für die Ortschaft und die Region an einem Standort

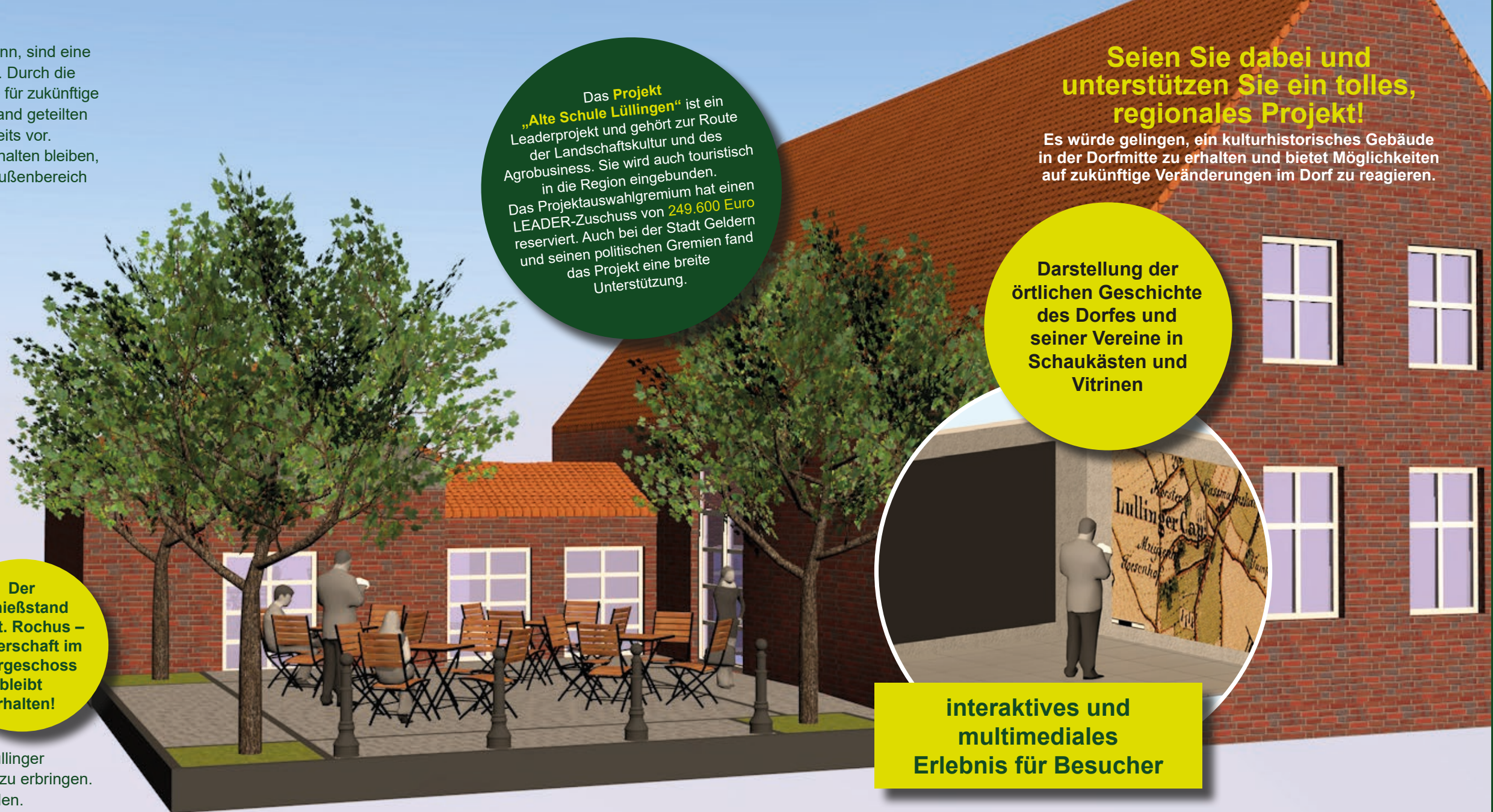
Damit die **Alte Lüllinger Schule** ihre neue Nutzung aufnehmen kann, sind eine Teilsanierung und ein Umbau innerhalb des Gebäudes erforderlich. Durch die Sanierung sollen neue, größere Toilettenanlagen und eine Teeküche für zukünftige Besucher geschaffen werden. Die zwei durch eine mobile Trennwand geteilten Tagungsräume bieten bis zu 90 Sitzplätze. Pläne hierzu liegen bereits vor. Bei der Umbaumaßnahme soll der denkmalgeschützte Charakter erhalten bleiben, außerdem soll das Gebäude barrierefrei zugänglich werden. Der Außenbereich soll gartenähnlich mit Pergola und Sitzgruppen gestaltet werden.



Treffpunkt für Dorfbewohner und Vereine
Seminar- und Tagungsräume

Der Schießstand der St. Rochus – Bruderschaft im Obergeschoss bleibt erhalten!

Neben der Finanzierung mit Fördermitteln bleibt für die Lüllinger Dorfgemeinschaft ein nicht unwesentlicher Teil an Eigenleistung zu erbringen. Außerdem müssen Sponsorengelder aufgebracht werden. Eine ganze Anzahl mit dem Gartenbau verbundener Unternehmen und Einrichtungen bekundeten bereits Interesse zur Mitwirkung. Mit der Gründung des „**Vereins zur Förderung des Informations- und Begegnungszentrums**“ „**Alte Schule Lüllingen**“ soll die wirtschaftliche Basis für den Unterhalt der Schule sichergestellt werden.



Das **Projekt „Alte Schule Lüllingen“** ist ein Leaderprojekt und gehört zur Route der Landschaftskultur und des Agrobusiness. Sie wird auch touristisch in die Region eingebunden. Das Projektauswahlgremium hat einen LEADER-Zuschuss von **249.600 Euro** reserviert. Auch bei der Stadt Geldern und seinen politischen Gremien fand das Projekt eine breite Unterstützung.

Darstellung der örtlichen Geschichte des Dorfes und seiner Vereine in Schaukästen und Vitrinen



interaktives und multimediales Erlebnis für Besucher

Seien Sie dabei und unterstützen Sie ein tolles, regionales Projekt!

Es würde gelingen, ein kulturhistorisches Gebäude in der Dorfmitte zu erhalten und bietet Möglichkeiten auf zukünftige Veränderungen im Dorf zu reagieren.

Angedacht ist für die neue Nutzung des Hauses eine Multimediashow, die in verschiedenen Räumen im Gebäude abgerufen werden kann. Die interaktive Webseite zeigt interessante Standorte in der gesamten Region mit Erzählungen, Bildern, Tonaufnahmen und Videos, die von den Besuchern selbst gesteuert werden können. Eine sehr große Landkarte der Region zeigt zudem vernetzt die Standorte von Gartenbaubetrieben unterschiedlichster Produktionsausrichtung wie zum Beispiel Gemüse-, Zierpflanzen- und Freilandanbau und deren Vermarktung. Zudem werden dort verschiedene Radrouten der Region mit touristisch interessanten Zielen angezeigt.

Verein zur Förderung des Informations- und Begegnungszentrums „Alte Schule Lüllingen“

Aufnahmeantrag / Beitrittserklärung

Hiermit trete ich dem Verein zur Förderung des Informations- und Begegnungszentrums „Alte Schule Lüllingen“ bei. Der jährliche Mindestbeitrag beträgt € 25,00 pro Person, für juristische Personen mindestens € 120,00. Alle Lüllinger Vereine dürfen die Räumlichkeiten des Begegnungszentrums kostenlos nutzen. Über die Verfügbarkeit entscheidet der Vorstand.

Ich bin bereit, bis auf Widerspruch jährlich € zu zahlen.

Name / Firma

Vorname Geb.- Datum

Straße / Nr.

PLZ Ort

Email

Sepa-Lastschriftmandat:

Ich ermächtige den Verein zur Förderung des Informations- und Begegnungszentrums „Alte Schule Lüllingen“ widerruflich, den oben genannten Beitrag von nachstehendem Konto mittels Lastschrift einzuziehen. Hinweis: Ich kann/ Wir können innerhalb von 8 Wochen, beginnend mit dem Belastungsdatum, die Erstattung des belasteten Betrages verlangen. Es gelten dabei die mit meinem / unserem Kreditinstitut vereinbarten Bedingungen.

Bank

IBAN

BIC

Der Beitrag wird erstmalig am 15.03.2020 eingezogen.

Ort, Datum / Unterschrift